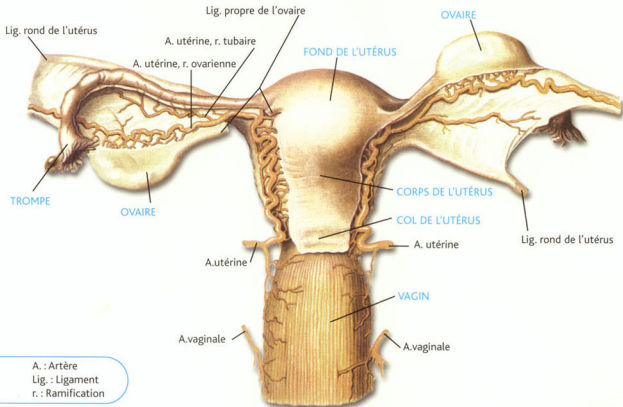
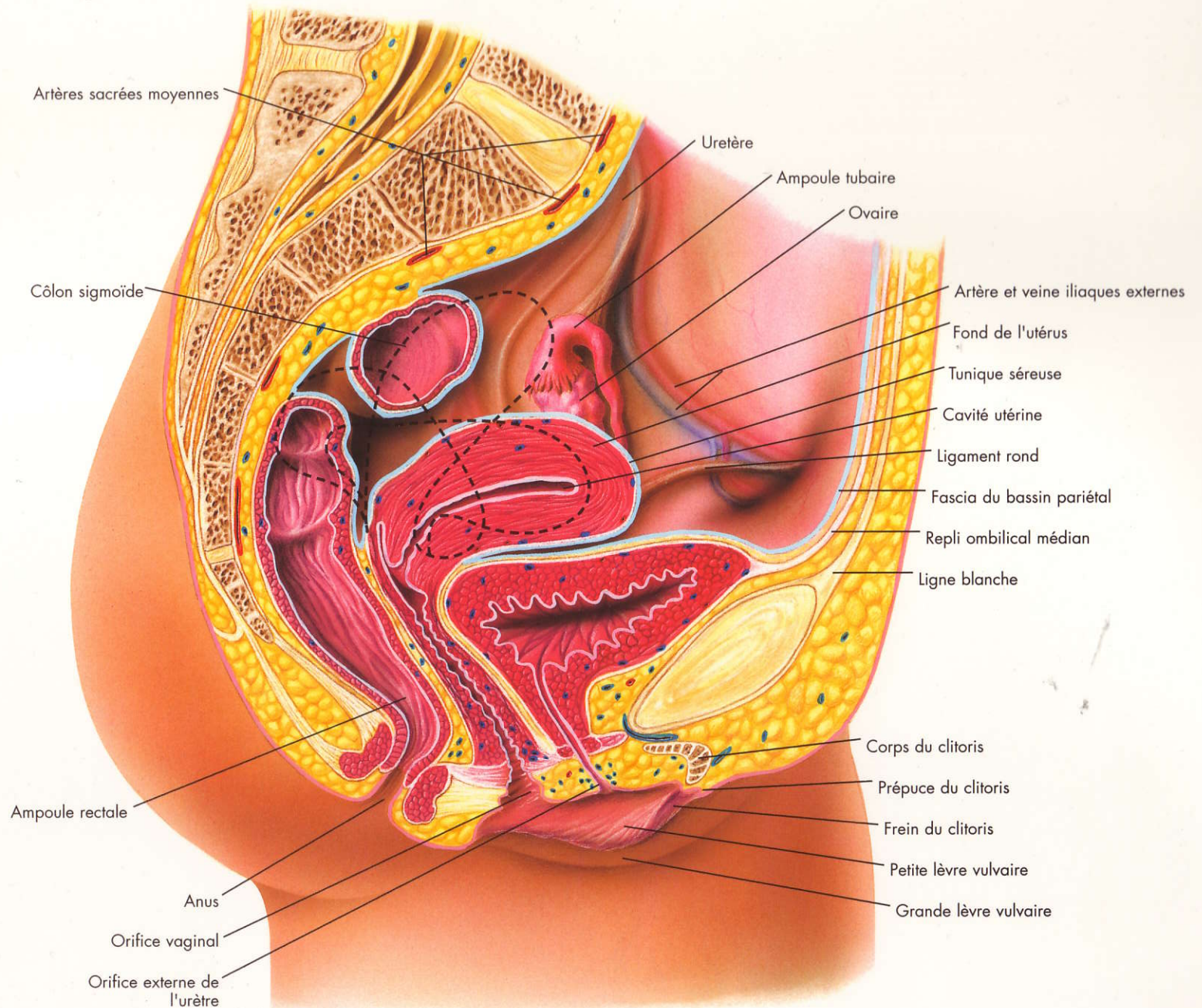


# Schéma anatomique de l'appareil génital de la femme



# L'appareil génital féminin



## Coupe sagittale du bassin de la femme

Utérus en position physiologique antéversion - anteflexion. La variabilité des situations de l'utérus les plus fréquentes est représentée par les

## **Coupe sagittale du bassin de la femme**

Utérus en position physiologique antéversion - anteflexion. La variabilité des situations de l'utérus les plus fréquentes est représentée par les lignes en pointillé. De la gauche vers la droite, elles représentent un utérus en rétroflexion, un utérus vertical et un utérus en hyperantéflexion.